

# 2025



Rue des Écoles, 1 - 6470 Sivry  
[www.espacenature.org](http://www.espacenature.org)  
Infos & inscriptions 060/45.56.84  
[espacenature@skynet.be](mailto:espacenature@skynet.be)



Argiope frelon, à Sivry  
*Argiope bruennichi*

# Activités nature

Espace Nature de la Botte du Hainaut asbl



## Janvier



### CLUB FORÊT - MER. 29

De 4 à 12 ans,  
accompagnants bienvenus  
13h30 - 16h00

Enfant : 10€, adultes : 5€  
Au Bois de Bruyère, Sautin

Jeunesse

# VIENS LIRE AU MUSEE

En collaboration  
avec la bibliothèque de Sivry-Rance  
et jusqu'à juin, des albums jeunesse  
enrichiront votre visite au musée.

## Février



### CLUB FORÊT - MER. 19

De 4 à 12 ans,  
accompagnants bienvenus  
13h30 - 16h00

Enfant: 10€, adultes : 5€  
Au Bois de Bruyère, Sautin

Jeunesse



### LES OISEAUX EN HIVER DIM. 23

9h00 - 12h00

Tout public: 10€  
Environ 5km, au départ de  
l'Espace Nature

Balade guidée



### LES RENCONTRES NATURE À LA BIBLIOTHÈQUE

MER. 26

14h00 - 16h00

Gratuit

"Le tour du monde du  
naturaliste", à la bibliothèque  
communale de Chimay

Évènement



### ARTISANAT NATURE JEU. 27

14h00 - 16h00.

Adultes ou binômes parents-  
enfants : 15€

À l'Espace Nature.

Atelier

*Le musée est ouvert au public*

# DU LUNDI AU VENDREDI

DE 09H00 À 16H00, DERNIÈRE ENTRÉE À 15H00  
SAUF JOURS FÉRIÉS ET LES VACANCES D'HIVER  
TOUT PUBLIC : 3€ PAR PERSONNE

## Mars



### MUSÉE OUVERT, LES OISEAUX D'EAU - DIM. 23

Gratuit dans le cadre des Journées wallonnes de l'eau  
10h00 - 12h00  
À l'Espace Nature

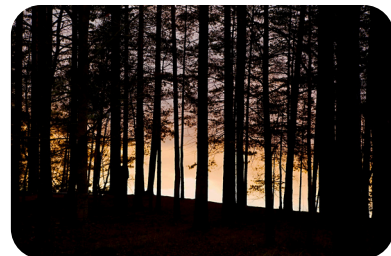
Évènement



### CLUB FORÊT - MER. 26

De 4 à 12 ans,  
accompagnants bienvenus  
13h30 - 16h00  
Enfant : 10€, adultes : 5€  
Au Bois de Bruyère, Sautin

Jeunesse



### CRÉPUSCULE DE LA FORÊT SAM. 29

19h00 - 21h30  
Tout public : 10€  
Au Bois de Bruyère, Sautin

Balade guidée

## Avril



### CUISINE SAUVAGE SAM. 05

09h00 - 17h00  
Adultes : 40€  
À l'Espace Nature

Atelier



### CLUB FORÊT - MER. 23

De 4 à 12 ans,  
accompagnants bienvenus  
13h30 - 16h00  
Enfant : 10€, adultes : 5€  
Au Bois de Bruyère, Sautin

Jeunesse



### CUISINE NATURE À QUATRE MAINS - MA. 29

13h30 - 16h00  
Adulte-enfant : 15€  
À l'Espace Nature

Atelier

## Mai



### STAGE DE PRINTEMPS Du LUN. 05 au VEN. 09

5-7 ans / 8-12 ans  
9h00 - 16h00  
80€ ou 20€/journée  
À l'Espace Nature

Jeunesse



### LES RENCONTRES NATURE À LA BIBLIOTHÈQUE MER. 21

14h00 - 16h00 / Gratuit  
"Les migrations", à la bibliothèque communale de Chimay

Évènement



### CLUB FORÊT - MER. 28

De 4 à 12 ans,  
accompagnants bienvenus  
13h30 - 16h00  
Enfant : 10€, adultes : 5€  
Au Bois de Bruyère, Sautin

Jeunesse



## Juin



### CUISINE SAUVAGE SAM. 14

09h00 - 17h00

Adultes : 40€

À l'Espace Nature

Atelier



### PRÉPAREZ VOS TISANES INITIATION - SAM. 21

10h00 - 16h00

Adultes : 30€

À l'Espace Nature

Atelier

Nouveau

## Nature & Aquarelle

EXPOSITION DE FIN D'ANNÉE  
DES RÉALISATIONS DES  
PARTICIPANTS À L'ATELIER  
D'AQUARELLE

DU 30 JUIN AU 22 AOÛT

## Juillet



### CLUB FORÊT - MER. 02

De 4 à 12 ans,  
accompagnants bienvenus  
13h30 - 16h00

Enfant: 10€, adultes : 5€

Au Bois de Bruyère, Sautin

Jeunesse



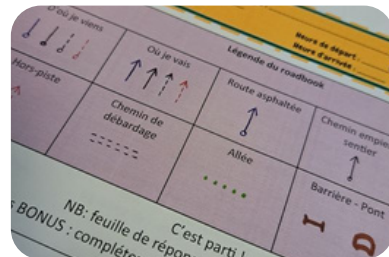
### LES RENCONTRES NATURE À LA BIBLIOTHÈQUE MER. 09

14h00 - 16h00

Gratuit

"Vrai ou faux chez les  
animaux", à la bibliothèque  
communale de Chimay

Évènement



### NATURALLYE - DIM. 13

Départs échelonnés de  
09h00 à 10h30

Parcours de +/- 8 km

Tout public : 10€

À l'Espace Nature

Évènement



### UNE SOIRÉE AVEC LES CHAUVES-SOURIS - SAM. 26

20h00 - 22h30

Tout public : 10€

À l'Espace Nature.

Atelier



### STAGE D'ÉTÉ

Du LUN. 28 au VEN. 01

5-7 ans / 8-12 ans

9h00 - 16h00

80€ ou 20€/journée

À l'Espace Nature

Jeunesse



SUIVEZ-NOUS  
SUR FACEBOOK



Août

NOUVEAU



### ESCAPE GAME : ENIGMA BOTANICA

Du LUN. 11 au JEU. 14

Plusieurs tranches horaires possibles

4 à 6 joueurs, à partir de 12 ans

50€ par équipe

À l'Espace Nature

Évènement



### CUISINE SAUVAGE

SAM. 23

09h00 - 17h00

Adultes : 40€

À l'Espace Nature

Atelier

Septembre



### CLUB FORÊT - MER. 24

De 4 à 12 ans,  
accompagnants bienvenus  
13h30 - 16h00

Enfant: 10€, adultes : 5€

Au Bois de Bruyère, Sautin

Jeunesse



### WEEK-END CHAMPIGNONS

SAM. 27 & DIM. 28

09h00 - 18h00

Exposition gratuite

Balade tout public: 10€

À l'Espace Nature

Évènement

Balade guidée

# Animations scolaires

À LA RECHERCHE D'ANIMATIONS POUR VOTRE  
CLASSE OU VOTRE GROUPE ?  
RENDEZ-VOUS SUR NOTRE SITE INTERNET ET  
CONSULTEZ NOTRE OFFRE D'ACTIVITÉS NATURE !  
[WWW.ESPACENATURE.ORG](http://WWW.ESPACENATURE.ORG)

## Octobre



**CLUB FORÊT - MER. 15**  
De 4 à 12 ans,  
accompagnants bienvenus.  
13h30 - 16h00  
Enfant : 10€, adultes : 5€  
Au Bois de Bruyère, Sautin

Jeunesse



**MINI STAGES D'AUTOMNE**  
**LUN. 20 & MA. 21**  
**LUN. 27 & MA. 28**  
De 4 à 12 ans  
09h00 - 16h00  
30€/mini stage  
ou 20€/ journée  
Forêt domaniale de Rance

Jeunesse



**HALLOWEEN AU MUSÉE #4**  
**JEU. 30**

En collaboration avec le  
Centre Culturel de Sivry.  
Programme à venir.  
À l'Espace Nature

Évènement

## Novembre



**CONSTRUCTION DE**  
**NICHOIR - MER. 12**  
14h00 - 16h00  
Adulte ou binôme  
adulte-enfant : 15€  
À l'Espace Nature

Atelier



**CUISINE SAUVAGE**  
**SAM. 15**  
09h00 - 17h00  
Adultes : 40€  
À l'Espace Nature

Atelier



**CLUB FORÊT - MER. 26**  
De 4 à 12 ans,  
accompagnants bienvenus.  
13h30 - 16h00  
Enfant : 10€, adultes : 5€  
Au Bois de Bruyère, Sautin

Jeunesse

## Décembre



**NOURRIR LES OISEAUX**  
**EN HIVER - MER. 03**  
14h00 - 16h00  
Adulte ou binôme  
adulte-enfant : 15€  
À l'Espace Nature

Atelier



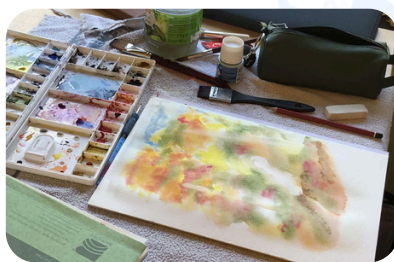
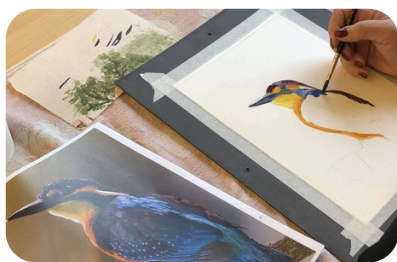
**CLUB FORÊT - MER. 17**  
De 4 à 12 ans,  
accompagnants bienvenus.  
13h30 - 16h00  
Enfant : 10€, adultes : 5€  
Au Bois de Bruyère, Sautin

Jeunesse

JOYEUSES  
FÊTES!



## Aquarelle



14h00 - 17h00

Ateliers organisés deux mercredis par mois et supervisés par une aquarelliste professionnelle, Cécile SOURIS.

En fonction de votre agenda, composez vous-même votre programme grâce à nos formules d'abonnements.

Accessible à tous les niveaux. Ateliers intergénérationnels, à partir de 10 ans.

Première séance, hors abonnement : 12€

Abonnement 5 séances : 60€

Abonnement 10 séances : 108€ (9 + 1 gratuite !)

À l'Espace Nature.

Atelier

## Mycologie



09h30 - 17h30

Formations étalées sur quatre samedis d'automne par un mycologue confirmé, Jean-Jacques CUVELIER.

Deux niveaux possibles : initiation et perfectionnement.

Sorties de terrain, cueillettes, détermination.

Adultes : 90€ le module.

À l'Espace Nature.

Formation



**NOUVEAU !**  
**PRINTEMPS**  
**2025**

# FORMATION GEMMOTHÉRAPIE

Explorez la force des bourgeons au cœur de la nature,  
par Scarlett SIMKO - Herboriste et naturopathe

*Un voyage au cœur des forêts et des plantes  
pour découvrir les trésors cachés des bourgeons  
et leur impact sur notre santé.*

## Contenu

- 🌿 Découverte des bourgeons
- 🌿 Défenses naturelles
- 🌿 Equilibres hormonaux & calme intérieur
- 🌿 Système digestif & cutané
- 🌿 Circulation & vitalité
- 🌿 Vieillir en harmonie

Approche accessible et centrée sur la nature.  
Alternance entre théorie, pratiques interactives et  
moments immersifs.

Dégustation de macérats pour une expérience  
sensorielle unique.

Supports visuels, photos et fiches pratiques inclus.



**Samedis 15/02, 08/03, 15/03, 29/03, 12/04, 26/04**  
De 09h00 à 16h00



**Module de 6 journées de formation 240 €**



**À L'ESPACE NATURE DE LA BOTTE DU HAINAUT**  
Rue des Écoles, 1 | Inscription obligatoire au 060/45.56.84  
6470 Sivry | [espacenature@skynet.be](mailto:espacenature@skynet.be)

